

CONI OTTICI

riferiti alla Documentazione Fotografica

U.I. ad uso magazzino sita nel Comune di Palermo, Cortile Chiavelli n°116, p.t.
IDENTIFICATA AL N.C.E.U. FG 85, PART. 580.

Elenco

1. Ingresso esclusivo dal civ. 116 e ingresso dal civ. 115 di Cortile Chiavelli.
2. Edificio di cui fa parte l'u.i., ubicato in Cortile Chiavelli n°115.
3. Ingresso all'u.i. dalla androne dell'edificio di cui fa parte il locale, ubicato in Cortile Chiavelli n°115.
4. Androne dell'edificio di cui fa parte l'u.i. ubicato in Cortile Chiavelli n°115.
5. Vano 1, accessi all'u.i..
6. Vano 1, Locale principale.
7. Vano 5, disimpegno.
8. Vano 6 anti wc e vano 6a wc.
9. Vano 2, Locale accessorio diretto.
10. Vano 7, anti wc
11. Vano 7 anti wc e vano 7a wc.
12. Vano 3.
13. Vano 4.
14. Vano 8, anti wc.
15. Vano 8a, wc doccia.

CONDIZIONI MANUTENTIVE

16. Ammaloramento su parete in muratura ubicata nel vano 2, a confine con particella aliena (579) e con il vano 3.
17. Ammaloramento su parete in muratura ubicata nel vano 2, a confine con i vani 3 e 4.
18. Ammaloramento su parete in muratura ubicata nel vano 4, a confine con il vano 6.
19. Ammaloramento su parete in muratura ubicata nel vano 4, a confine con il vano scala "condominiale".
20. Ammaloramento su parete in muratura ubicata nel vano 1 a confine con particella aliena (579) e Cortile Chiavelli.
21. Ammaloramento su parete in muratura ubicata nel vano 1 a confine con vano 6 e 6a.

TRIBUNALE DI PALERMO

Sezione Sesta Civile
Esecuzioni Immobiliari
R.G. Esec. n°18/2020

**Unità Immobiliare ad uso magazzino,
sita nel Comune di Palermo,
Cortile Chiavelli n°116, p. T**

Iscritto catastalmente
al N.C.E.U. Foglio 85 part. 580

Il tecnico:

arch. Giulia Ajello

Il Giudice:

dr.ssa Valentina Imperiale

Titolo del disegno:

ALLEGATO 2
DOCUMENTAZIONE FOTOGRAFICA

Disegno:

Coni Ottici

Scala	Data	Disegnatore:
1:100	Aprile 2021	Studio arch. Giulia Ajello

**UNITA' IMMOBILIARE AD USO MAGAZZINO sita nel Comune di Palermo,
Cortile Chiavelli n°116, P.T. Identificata al C.F. nel Foglio 85, part. 580.**



**FOTO n°1: Ingresso esclusivo dal civ. 116 e ingresso androne dal
civ. 115 di Cortile Chiavelli.**



**FOTO n°2: Edificio di cui fa parte l'u.i., ubicato in Cortile
Chiavelli n°115..**

UNITA' IMMOBILIARE AD USO MAGAZZINO sita nel Comune di Palermo, Cortile Chiavelli n°116, P.T. Identificata al C.F. nel Foglio 85, part. 580.

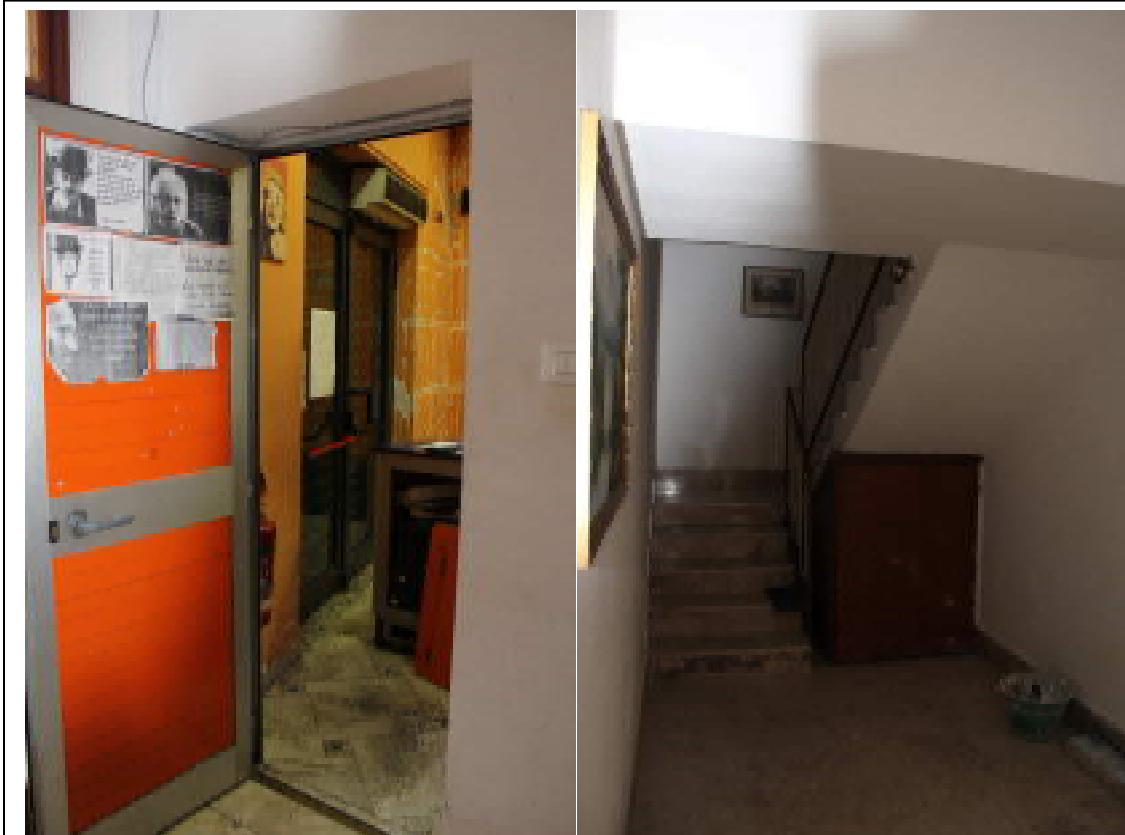


FOTO n°3: Ingresso all'u.i. dall'androne dell'edificio di cui fa parte il locale, ubicato in Cortile Chiavelli n°115.

FOTO n°4: Androne dell'edificio di cui fa parte l'u.i., ubicato in Cortile Chiavelli n°115.



FOTO n°5: Vano 1, accessi all'u.i.

UNITA' IMMOBILIARE AD USO MAGAZZINO sita nel Comune di Palermo, Cortile Chiavelli n°116, P.T. Identificata al C.F. nel Foglio 85, part. 580



FOTO n°6: Vano 1, Locale principale.



FOTO n°7: Vano 5, disimpegno.



FOTO n°8: Vano 6 anti wc e Vano 6a, wc.

UNITA' IMMOBILIARE AD USO MAGAZZINO sita nel Comune di Palermo, Cortile Chiavelli n°116, P.T. Identificata al C.F. nel Foglio 85, part. 580



FOTO n°9: Vano 2, Locale accessorio diretto.



FOTO n°10: Vano 7, anti wc



FOTO n°11: Vano 7 anti wc
vano 7a w.c..

UNITA' IMMOBILIARE AD USO MAGAZZINO sita nel Comune di Palermo, Cortile Chiavelli n°116, P.T. Identificata al C.F. nel Foglio 85, part. 580



FOTO n°12: Vano 3, locale deposito.



FOTO n°13: Vano 4, locale deposito.



FOTO n°14: Vano 8, anti wc



FOTO n°15: Vano 8a, w.c. doccia

**CONDIZIONI MANUTENTIVE UNITA' IMMOBILIARE AD USO MAGAZZINO sita nel
Comune di Palermo, Cortile Chiavelli n°116, P.T.
Identificata al C.F. nel Foglio 85, part. 580**



**Foto n°16: Ammaloramento su parete in muratura ubicata nel vano 2,
a confine con particella aliena (579) e con il vano 3.**



**Foto n°17: Ammaloramento su parete in muratura ubicata nel vano 2,
a confine con i vani 3 e 4.**

**CONDIZIONI MANUTENTIVE UNITA' IMMOBILIARE AD USO MAGAZZINO sita nel
Comune di Palermo, Cortile Chiavelli n°116, P.T.
Identificata al C.F. nel Foglio 85, part. 580**



**Foto n°18: Ammaloramento su parete in muratura ubicata nel vano 2,
a confine con il vano 3.**



**Foto n°19: Ammaloramento su parete in muratura ubicata nel vano 1,
a confine con il vano scala condominiale.**

**CONDIZIONI MANUTENTIVE UNITA' IMMOBILIARE AD USO MAGAZZINO sita nel
Comune di Palermo, Cortile Chiavelli n°116, P.T.
Identificata al C.F. nel Foglio 85, part. 580**



**Foto n°20: Ammaloramento su parete in muratura ubicata nel vano 1,
a confine con particella aliena (579) e Cortile Chiavelli.**



**Foto n°21: Ammaloramento su parete in muratura ubicata nel vano 1,
a confine con il vano 6 e 6a.**